

Fachkraft für Lohn- und Gehaltsabrechnung

Aufbauseminar

mit LEXWARE®-Software

Im August 2011 (Beginn nach Bekanntgabe)
in Vollzeitunterricht in Passau
AZWW zertifizierte Bildungsmaßnahme

HAUSHOFER
AKADEMIE FÜR BERUFSORIENTIERUNG



FACHKRAFT FÜR LOHN- UND
GEHALTSABRECHNUNG



ALLGEMEINES

UNTERRICHTSINHALTE

INFOS ZUM KURS

FÖRDERUNGEN

:: Unterrichtszeiten

Montag – Donnerstag: 08.00 – 16.00 Uhr
Freitag: 08.00 – 12.15 Uhr
Die Durchführung erfordert eine bestimmte Mindestanzahl an Teilnehmern, maximal jedoch 25 Teilnehmer pro Kurs.

:: Zugangsvoraussetzungen

Der Zertifikatslehrgang Fachkraft für Lohn- und Gehaltsabrechnung (Aufbaukurs) richtet sich an Personen mit abgeschlossener kaufmännischer oder vergleichbarer Ausbildung oder praktischer Erfahrung im kaufmännischen Bereich, mit Grundkenntnissen in der Lohnabrechnung.

:: Zielsetzung

dieser Weiterbildung ist die Vermittlung der fachlichen Kompetenz für das Tätigkeitsfeld der Fachkraft für Lohn- und Gehaltsbuchhaltung sowie der **abschließenden Zertifikatsprüfung**.

Dieser Lehrgang wurde durch die Haushofer Akademie für Berufsorientierung konzipiert. Er unterliegt hinsichtlich der wirtschaftlichen, fachlichen und didaktischen Qualität der Überprüfung nach der AZWV durch die von der Bundesanstalt für Arbeit in Nürnberg anerkannten fachlichen Stelle DEKRA Certification GmbH. Die AZWV fordert unter anderem die Einführung und Anwendung eines den „anerkannten Regeln der Technik“ entsprechenden Qualitätssicherungssystems. Als besonders wirksam hat sich dabei die Kombination der AZWV-Trägerzulassung mit einer Zertifizierung nach dem weltweit anerkannten Qualitätsstandard ISO 9001:2008 bewährt. Die Haushofer Akademie verfügt seit Inkrafttreten der Trägerzulassung nach § 84 SGB III über diese erforderlichen Zertifizierungen und unterliegt damit der ständigen Überwachung seines Unterrichtsablaufes.





„Erfolg hat nur der, der etwas tut,
während er auf den Erfolg wartet.“

T.A. Edison

ALLGEMEINES

UNTERRICHTSINHALTE

INFOS ZUM KURS

FÖRDERUNGEN

- :: Arbeitsrechtliche Grundlagen
- :: Grundbegriffe der Lohn- und Gehaltsabrechnung
- :: Grundlagen des Steuerabzuges
- :: Grundlagen der Sozialversicherung
- :: Pauschalierung der Lohnsteuer
- :: Pauschale Lohnsteuer :: Bruttoabrechnung
- :: Ermittlung der gesetzlichen Abzugsbeträge
- :: Besondere Lohnbestandteile :: Betriebliche Altersvorsorge
- :: Besondere Abrechnungsgruppen
(Ältere AN, Beschäftigung von Altersrentnern, Auszubildende, geringfügig entlohnte Beschäftigte, kurzfristig Beschäftigte, Beschäftigte in der Gleitzone, Beschäftigung von Schülern und Studenten)
- :: Reisekosten :: Arbeiten am Monats- und Jahresende
- :: Berücksichtigung besonderer Lohnbestandteile
- :: Ermittlung der gesetzlichen Abzugsbeträge in besonderen Fällen
- (Nachzahlung von Arbeitslohn, Rückforderung von Arbeitslohn und Fortbildungskosten, Zahlung an Hinterbliebene, Permanenter Lohnsteuerjahresausgleich)
- :: Abfindungen
- :: Betriebliche Altersvorsorge, Zahlung von Betriebsrenten
- :: Besondere Abrechnungsgruppen (Geschäftsführer, Familienangehörige, Kurzarbeitergeld, Heimarbeiter, Altersteilzeit, geringfügig Beschäftigte in privaten Haushalten)
- :: Lohnpfändung und Abtretung
- :: Auslandsverhältnisse u. ausländische Arbeitnehmer
- :: Doppelte Haushaltsführung, Umzugskosten
- :: Prüfung durch staatliche Stellen
- :: Arbeiten des Arbeitgebers am Jahresende
- :: Einweisung in das Lohnabrechnungsprogramm LEXWARE®
- :: **Vertiefung der Grundlagenkenntnisse mit praktischen Übungen**

Werden Sie erfolgreich als

Fachkraft für Lohn- und Gehaltsabrechnung



ALLGEMEINES

UNTERRICHTSINHALTE

INFOS ZUM KURS

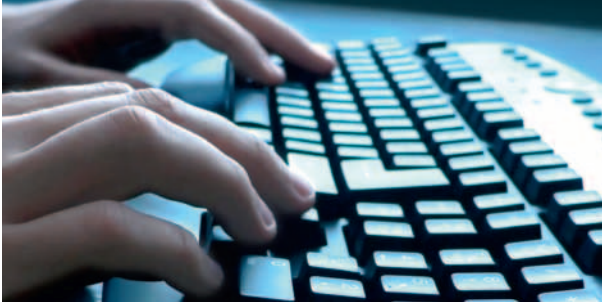
FÖRDERUNGEN

Zur Entgeltabrechnung ist nach **§ 108 Gewerbeordnung (GewO)** jeder gewerbliche Arbeitgeber verpflichtet, eine Abrechnung über die Zusammensetzung des Arbeitsentgelts in nachvollziehbarer Textform – oder in elektronischer Form mit Textausdruck – darzulegen. Bei kleinen und mittleren Unternehmen wird die Lohnabrechnung häufig durch Steuerberater oder Buchhaltungsbüros übernommen.

Größere Unternehmen überlassen diese Aufgabe meist der eigenen Lohnbuchhaltung. Egal wo, Lohn- und Gehaltsbuchhalter

werden ständig gesucht. Vergleichen Sie hierzu die Stellenangebote in den Tageszeitungen. In diesem Tätigkeitsbereich sind die Zukunftsaussichten positiv zur Arbeitsaufnahme. Dieser Wirkungskreis unterliegt einem ständigen Wandel sowohl im Steuer- wie auch Sozialversicherungsrecht und stellt ihn damit ständig vor neue Herausforderungen. Es ist wohl eine Tatsache, dass die Komplexität der Lohn und Gehaltsabrechnung zukünftig nicht abnimmt, sondern ganz im Gegenteil eher zunehmen wird. Dazu werden immer mehr qualifizierte Fachkräfte benötigt.





ALLGEMEINES

UNTERRICHTSINHALTE

INFOS ZUM KURS

FÖRDERUNGEN

:: Fördermöglichkeiten nach SGB III/II

Die Übernahme der Kursgebühren kann bei Vorliegen der entsprechenden Voraussetzungen durch die örtliche Agentur für Arbeit oder ARGE Grundsicherung erfolgen. Setzen Sie sich hierzu mit dem Arbeitsvermittler Ihrer örtlichen Agentur für Arbeit oder ARGE Grundsicherung in Verbindung und besprechen Sie Ihre berufliche Situation.

Bei erforderlichem Weiterbildungsbedarf kann Ihnen ein Bildungsgutschein ausgestellt werden. Damit erhalten Sie die Zusicherung, dass die entsprechenden Kosten der Teilnahme, wie z.B. Kursgebühren, Fahrtkosten oder ggf. Kinderbetreu-

ungskosten erstattet werden. Wenn unsere Kursinhalte Ihrem individuell ermittelten Weiterbildungsbedarf entsprechen, bringen Sie uns den Bildungsgutschein und wir besprechen Ihre Teilnahme an unserem Weiterbildungskurs.

Gerne stehen wir Ihnen bereits auch vorher für ein ausführliches Beratungsgespräch zur Verfügung.

Bedenken Sie, dass der Bildungsgutschein bereits nach 3 Monaten ab Ausstellungsdatum seine Gültigkeit verliert, wenn er nicht vorher eingelöst wird!



Über 15 Jahre!

Mit über 15-jähriger Ausbildungserfahrung und international anerkanntem zertifiziertem Qualitätsmanagement des Ausbildungsablaufes der erfahrenste private Bildungsträger für SGB III/II- geförderte kaufmännische Weiterbildungen mit Hauptsitz in der Region.

Seit 2000 zugelassen bei der Steuerberaterkammer München für die Gruppenschulung zu Steuerfachangestellten

Informieren Sie sich einfach unter

(08 51) 9 66 10 55 0

Schulungsstätten:

Schießstattweg 34 Sailerwöhr 16

Verwaltung: Schießstattweg 34

Tel. (08 51) 9 66 10 55 0

Fax (08 51) 9 66 10 55 3

E-Mail: verwaltung@hakad.de

www.hakad.de

HAUSHOFER
AKADEMIE FÜR BERUFSORIENTIERUNG



Die **Buslinien 5, 6 und 7** halten in unserer Nähe:

- Spitalhofstraße/Sailerwöhr
- 3 Minuten zum Bildungscenter

Reservierte, kostenlose Parkplätze für jeden Kursteilnehmer

Große Raucherterrasse mit Sonnenabschattung

Kostengünstige Mittagessen durch Rahmenvereinbarung mit Gastronomieunternehmen